

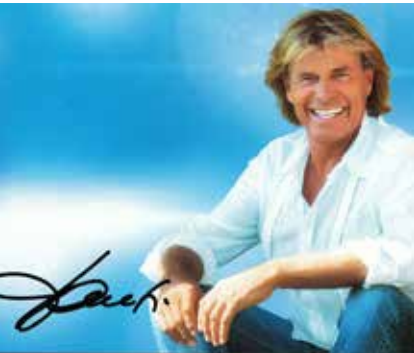
Hansi Hinterseer Konzert

Moderiert von Hansy Vogt



5 min

Montag, 11. November



Anfahrt nach Kirrwiller im Elsass. Nehmen Sie Platz in einem der gemütlichen Samtsessel in „Royal Palace“ und lassen Sie sich von dem beliebten Schlagersänger und ehemaligen Skirennläufer Hansi Hinterseer den Tag versüßen. Das Konzert wird von den grandiosen Zirkus-Artisten des Royal Palace begleitet (Dauer 3 Stunden). Heimfahrt nach Veranstaltungsende.

inkl. Busfahrt, 2 x Imbiss im Bus,
Konzert Ehrenplatz. **€ 119**

Abfahrtszeiten: 09.30 Uhr Sölden - 09.55 Uhr Freiburg
P+R Paduaallee - 10.15 Uhr Umkirch - 10.35 Uhr Riegel

„Martins-Gans“ essen in Riedern am Wald

Mit Überraschungs-Präsent



15 min

Freitag, 15. November

Wir sind im traditionsreichen Gasthaus Kreuz im Südschwarzwald zu Gast. Freuen Sie sich auf ein leckeres 3-Gang-Menü bestehend aus einer feinen Suppe, knusprig gebratener Gans aus eigener Aufzucht mit Kartoffelknödeln, hausgemachten Spätzle und Rotkraut, abschließend ein Dessert. Seien Sie gespannt, was der Nachmittag noch für Sie bereithält.

Rückkehr ca. 18.00 Uhr.

inkl. Busfahrt, Kaffee und Gebäck, Mittagessen
mit Suppe und Dessert, Präsent **€ 75**

Abfahrtszeiten: 07.55 Uhr Sölden - 08.30 Uhr Umkirch -
08.45 Uhr Freiburg P+R Platz Paduaallee



Christkindlimärt auf dem Pilatus (2.132 m)

Höchstgelegener Weihnachtsmarkt Europas



30 min

Samstag, 16. November



Dürfen wir Sie einladen einen romantischen „Christkindlimärt“ inklusive Panoramablick auf den Vierwaldstättersee zu erleben? Genießen Sie die vorweihnachtliche Stimmung inmitten einer großartigen Bergpracht. Reich dekorierte Marktstände offerieren Kunsthandwerk und regionale Köstlichkeiten. Auch die Fahrt mit der Seil- und Zahnradbahn ist ein schönes Erlebnis.

Rückkehr ca. 19.30 Uhr.

inkl. Busfahrt, Imbiss, Berg- und Talfahrt,
Kaffee und Gebäck **€ 96**

Abfahrtszeiten: 07.00 Uhr Sölden - 07.25 Uhr Freiburg
P+R Platz Paduaallee - 07.45 Uhr Umkirch